

Laitues de serre

2024-2025

Mise à jour des résistances au 1^{er} juillet 2024

/// **Vegetables**
by Bayer

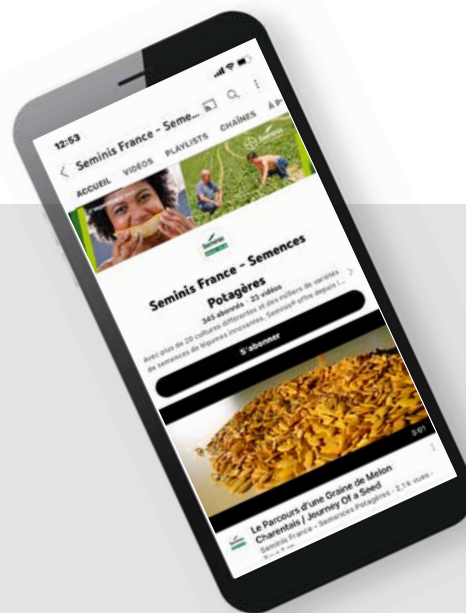



Seminis[®]
Grow better together

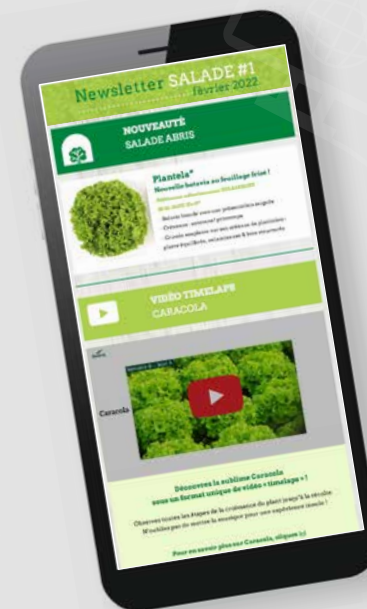
Restons en contact!



Allez naviguer sur notre site web!



Ne manquez pas nos dernières vidéos!



Suivez toutes nos actualités techniques grâce à nos newsletters



Caracola

Du champ à l'assiette elle est parfaite !

HR BI:29-40EU

- › Bon équilibre, croissance rapide
- › Un joli dessous sain et organisé
- › Poids satisfaisant durant toute la saison
- › Bonne tenue aux tip burn

Caracola

Les producteurs témoignent

«*Beau produit, pas cassant, top!*»

Planté en semaine 40 dans les Bouches-du-Rhône

«*Belle présentation, produit volumineux et dessous propre, à retenir.*»

Planté semaine 7 dans les Bouches-du Rhône

«*Produit présentant un intérêt certain à suivre avec attention cette saison.*»

Planté en semaine 38 dans le Gard

«*Pas de bordage contrairement à ma culture.*»

Planté en semaine 7 dans le Vaucluse



CALENDRIER

	Juin	Juillet	Août	Sept.	Oct.	Nov.	Déc.	Jan.	Fév.	Mars	Avril	Mai
RÉGION SUD PROVENCE-LANUEDOC				■	■				■	■		
RÉGION SUD ROUSSILLON				■	■	■	■	■			■	■
RÉGION NORD				■				■	■			

Recommandation: ■ Plantation possible (voir votre contact) ■ Plantation conseillée ■ Récolte ■ Récolte possible

Batavia blonde

Nunka

La batavia qui n'a pas froid aux feuilles !

HR BI:29-41EU/Nr:0 IR Fol:1/Fol:4



- › Bonne tolérance au gel
- › Homogénéité remarquable
- › Précocité
- › Beau volume, présentation compacte
- › Dessous propre et plat



Les producteurs témoignent

« *Ma préférée sur cet essai.* »

Producteur de Provence

« *Très homogène.* »

Producteur de Perpignan

« *Meilleur comportement face au gel.* »

Technicienne du Sud Est

« *Vraiment superbe ! C'est mieux que celle que j'utilise.* »

Producteur du Sud Est

« *Plus précoce que Lagostina.* »

Producteur de Provence



Nunka

CALENDRIER

	Juin	Juillet	Août	Sept.	Oct.	Nov.	Déc.	Jan.	Fév.	Mars	Avril	Mai
RÉGION SUD PROVENCE-LANGUEDOC					■	■		■	■	■		
RÉGION SUD ROUSSILLON					■	■	■	■	■	■		

Recommandation: ■ Plantation possible (voir votre contact) ■ Plantation conseillée ■ Récolte ■ Récolte possible

Plantela

Votre alliée face à la fusariose sous abris



HR BI:29-41EU/ **Fol:4** /Nr:0 **IR** **Fol:1** /LMV:1

- › Batavia blonde avec une présentation soignée
- › Créneaux : printemps, automne
- › Une génétique rustique pour faire face aux bioagresseurs
- › Look attractif : un feuillage avec une ondulation régulière, vert et lumineux



Transition parfaite entre Caracola et les variétés d'hiver.

Les producteurs témoignent

«*Beau produit : équilibré, organisé et régulière ondulation du feuillage. Belle couleur. Dessous propre, fermé et fin. Intéressante ! Garder un œil dessus !*»

Planté en semaine 43 dans les Bouches-du-Rhône

«*Belle variété, flexible: forme et couleur idéales. Parfaite après Caracola.*»

Planté semaine 42 dans les Pyrénées-Orientales

«*Installée dans un tunnel derrière une solanacée: Plantela n'a développé aucun symptôme de tache orangée malgré une forte pression et un volume moyen supérieur à la culture en place en présence de nématodes. Tous les critères sont réunis pour une belle batavia blonde.*»

Planté en semaine 45 dans les Bouches-du-Rhône

CALENDRIER

	Juin	Juillet	Août	Sept.	Oct.	Nov.	Déc.	Jan.	Fév.	Mars	Avril	Mai
RÉGION SUD PROVENCE-LANGUEDOC					■	■	■	■	■			
RÉGION SUD ROUSSILLON					■	■	■	■	■	■	■	

Recommandation : ■ Plantation possible (voir votre contact) ■ Plantation conseillée ■ Récolte ■ Récolte possible

Plantela

Batavia blonde

Alwenna

Nouvelle batavia blonde à l'aise
en toutes conditions



HR BI:29-41EU/Nr:0 IR Fol:1/Fol:4

- › Un beau produit dans les différents essais
- › Variété adaptée aux créneaux intermédiaires
- › Large créneau de plantation
- › Batavia avec un dessous propre et fermé, facile à récolte

Les producteurs témoignent

«Joli, facile à couper et à maintenir, bien rempli,
produit parfait. À revoir au printemps.»

Occitanie - 25/11/2022

«Très belle Batavia, l'essai du printemps confirme
ses superbes qualités.»

Technicien indépendant - 10/03/2022

«Si les résistances à Fol:1 & Fol:4 sont confirmées, ce
sera un produit parfait pour moi.»

Rhône Alpes - 26/01/2022

CALENDRIER

	Juin	Juillet	Août	Sept.	Oct.	Nov.	Déc.	Jan.	Fév.	Mars	Avril	Mai
RÉGION SUD PROVENCE-LANUEDOC					■	■	■	■	■		■	■
RÉGION SUD ROUSSILLON					■	■	■	■	■		■	■

Recommandation: ■ Plantation possible (voir votre contact) ■ Plantation conseillée ■ Récolte ■ Récolte possible

Alwenna

Shubaka

La nouvelle batavia doublement protégée contre la fusa, pour le créneau hiver !



HR BI:29-41EU/ **Fol:4** **IR** **Fol:1**

- › Dessous propre et plat
- › Un beau volume en toutes conditions
- › Adapté à des créneaux d'hiver et intermédiaire



- Dans les zones chaudes (ou climat assez doux), privilégiez un créneau plein hiver.
- Dans les zones froides, privilégiez des créneaux intermédiaires.



Shubaka

Les producteurs témoignent

« *Joli look.* »
Producteur de Perpignan

« *Plus de volume que Liboga dans des conditions difficiles.* »
Producteur de Perpignan

« *Dans l'essai de la semaine 1, belle batavia bonde avec un volume contenu. Et assez de vigueur pour passer l'hiver, c'est remarquable. Variété à suivre !* »
Technicien du Sud Est



CALENDRIER

	Juin	Juillet	Août	Sept.	Oct.	Nov.	Déc.	Jan.	Fév.	Mars	Avril	Mai
RÉGION SUD PROVENCE-LANUEDOC					■	■	■	■	■	■		
RÉGION SUD ROUSSILLON					■	■	■	■	■	■		

Recommandation: ■ Plantation possible (voir votre contact) ■ Plantation conseillée ■ Récolte ■ Récolte possible

Panoramis

Une couleur brillante et un look attractif

HR BI:29-41EU/Nr:0

- › Créneau printemps/automne
- › Adapté au marché de frais et à la 4° gamme
- › Look soigné et petit pivot
- › Très bonne tenue au champ permettant une large période de coupe
- › Bonne tenue du produit/de la laitue à la manipulation



Les producteurs témoignent

« Très jolie, je vais remplacer la variété concurrente par Panoramis. »

Producteur à Arles

« Cycle court avantageux! »

Producteur à Maugio

« Produit précoce, belle pomme lourde, dessous fermé et plat, trognon fin: vraiment bien! »

Producteur des Pyrénées Orientales

CALENDRIER

	Juin	Juillet	Août	Sept.	Oct.	Nov.	Déc.	Jan.	Fév.	Mars	Avril	Mai
RÉGION SUD PROVENCE-LANUEDOC				■	■				■	■		
RÉGION SUD ROUSSILLON				■	■			■	■	■	■	
RÉGION NORD				■					■	■	■	

Recommandation: ■ Plantation possible (voir votre contact) ■ Plantation conseillée ■ Récolte ■ Récolte possible



Toutatis

Toutatis

Frais ou 4^e gamme, rien ne lui fait peur !

HR en attente de résultats de test, contactez votre interlocuteur local

- › Large période de plantation
- › Double fin : adaptée au marché de frais et 4^e gamme
- › Beau volume avec une pomme large qui reste souple
- › Un look parfait en caisse
- › Bonne tenue au champ pour plus de flexibilité
- › Dessous sain et propre pour une coupe plus rapide



CALENDRIER

	Juin	Juillet	Août	Sept.	Oct.	Nov.	Déc.	Jan.	Fév.	Mars	Avril	Mai
RÉGION SUD PROVENCE-LANUEDOC					■		■	■		■		
RÉGION SUD ROUSSILLON					■		■	■		■		
RÉGION NORD				■	■	■	■	■		■		

Recommandation : ■ Plantation possible (voir votre contact) ■ Plantation conseillée ■ Récolte ■ Récolte possible

Gladiatrix

Une laitue taillée pour durer

HR BI:29-41EU

- › Laitue pour le plein hiver
- › Plante équilibrée à croissance rapide
- › Beau look au champ et en caisse
- › Pomme lourde satisfaisante pour le marché de frais et la 4° gamme
- › Belle attente au champ



Gladiatrix

CALENDRIER

	Juin	Juillet	Août	Sept.	Oct.	Nov.	Déc.	Jan.	Fév.	Mars	Avril	Mai
RÉGION SUD PROVENCE-LANGUEDOC						■	■					
RÉGION SUD ROUSSILLON						■	■	■	■	■		

Recommandation: ■ Plantation possible (voir votre contact) ■ Plantation conseillée ■ Récolte ■ Récolte possible

Daeneris

La laitue beurre d'hiver par excellence !

HR BI:29-41EU

- › Marché de frais
- › Remplissage rapide et poids conséquent
- › Large pomme
- › Équilibre et volume
- › Belle présentation : équilibre jupe/pomme

Les producteurs témoignent

«*Meilleures structure et pomme que les variétés concurrentes.*»

Producteur à Chateaufort - 26/02/2019

«*Joli dessous, propre, fermé et équilibré.*»

Producteur à Arles - 30/01/2019

«*Équilibre, volume & belle pomme.*»

Producteur à Chateaufort - 22/01/2019

«*L'une des variétés les plus intéressantes cette année!*»

Technicien à Berre l'étang - 19/02/2019

CALENDRIER

	Juin	Juillet	Août	Sept.	Oct.	Nov.	Déc.	Jan.	Fév.	Mars	Avril	Mai
RÉGION SUD PROVENCE-LANGUEDOC						■	■		■	■		
RÉGION SUD ROUSSILLON						■	■	■	■	■		
RÉGION NORD					■	■	■	■	■			

Recommandation : ■ Plantation possible (voir votre contact) ■ Plantation conseillée ■ Récolte ■ Récolte possible

Daeneris

Calendriers de plantation

Région Sud Provence-Languedoc

VARIÉTÉS	RESISTANCES	AOÛT	SEP	OCT	NOV	DÉC	JAN	FEV	MAR	AVRIL	MAI
Batavia blonde											
CARACOLA	HR BI:29-40EU		■	■			■	■	■		
NUNKA	HR BI:29-41EU/Nr:0 IR Fol:1 / Fol:4			■	■	■	■	■	■	■	■
PLANTELA	HR BI:29-41EU/ Fol:4 /Nr:0 IR Fol:1 /LMV:1			■	■	■	■	■	■		
ALWENNA	HR BI:29-41EU/Nr:0 IR Fol:1 / Fol:4			■	■	■	■	■		■	■
SHUBAKA	HR BI:29-41EU/ Fol:4 IR Fol:1			■	■	■	■	■	■	■	■
Laitue beurre											
PANORAMIS	HR BI:29-41EU/Nr:0		■	■				■	■		
TOUTATIS				■	■	■	■	■	■	■	■
GLADIATRIS	HR BI:29-41EU			■	■	■	■	■	■		
DAENERIS	HR BI:29-41EU				■	■		■	■		

Recommandation : ■ Plantation possible (voir votre contact) ■ Plantation conseillée ■ Récolte ■ Récolte possible

Terminologie des résistances

HR Haute résistance (HR): Résistance intermédiaire (IR) :

Aptitude d'une plante à fortement limiter l'activité d'un ravageur ou d'un agent pathogène spécifique et/ou à limiter les symptômes d'une maladie en comparaison d'une plante sensible. En cas d'attaque importante du ravageur ou de l'agent pathogène, ces variétés pourront développer quelques symptômes. De nouvelles races ou des races peu fréquentes d'un ravageur ou d'un agent pathogène donné, peuvent contourner cette résistance de manière parfois complète.

IR Résistance intermédiaire (IR) :

Les variétés dotées d'une résistance intermédiaire à un ravageur ou à un agent pathogène spécifique pourront se montrer plus performantes que les variétés sensibles en cas d'attaque modérée ou sévère de ce ravageur ou de cet agent pathogène. Ces variétés pourront présenter davantage de symptômes que les variétés résistantes dans les mêmes conditions d'attaque modérée ou sévère de ce ravageur ou de cet agent pathogène.

Région Sud Roussillon

VARIÉTÉS	RESISTANCES	AOÛT	SEP	OCT	NOV	DÉC	JAN	FEV	MAR	AVRIL	MAI
Batavia blonde											
CARACOLA	HR BI:29-40EU		■	■					■		
NUNKA	HR BI:29-41EU/Nr:0 IR Fol:1 / Fol:4			■	■	■	■	■			
PLANTELA	HR BI:29-41EU/ Fol:4 /Nr:0 IR Fol:1 /LMV:1			■	■	■	■	■	■		
ALWENNA	HR BI:29-41EU/Nr:0 IR Fol:1 / Fol:4			■	■		■	■			
SHUBAKA	HR BI:29-41EU/ Fol:4 IR Fol:1			■	■	■	■	■			
Laitue beurre											
PANORAMIS	HR BI:29-41EU/Nr:0		■	■			■	■	■		
TOUTATIS				■	■	■	■				
GLADIATRIS	HR BI:29-41EU			■	■	■	■	■	■		
DAENERIS	HR BI:29-41EU				■	■		■	■	■	

Recommandation : ■ Plantation possible (voir votre contact) ■ Plantation conseillée ■ Récolte ■ Récolte possible

Une équipe technique et commerciale à votre service :



Clémentine Crombez

Responsable Commercial et Technique Nord-Ouest
France Salade, Brocoli - Chou-Fleur
Tél. : + 33 (0)6 85 40 40 90
clementine.crombez@bayer.com



Alexandre Dieu

Responsable Grands Comptes
Oignon France
Tél. : +33 (0)6 85 22 22 92
alexandre.dieu@bayer.com



Anne-Claire Houdard

Responsable Grands Comptes Centre-Ouest,
Sud-Ouest, et Languedoc-Roussillon
Responsable filière Melon
Tél. : +33 (0)6 78 66 95 95
anne-claire.houdard@bayer.com



Thomas Juarez

Responsable Commercial
et Technique Sud-Est
Laitue et Melon
Tél. : +33 (0)6 80 04 22 79
thomas.juarez@bayer.com



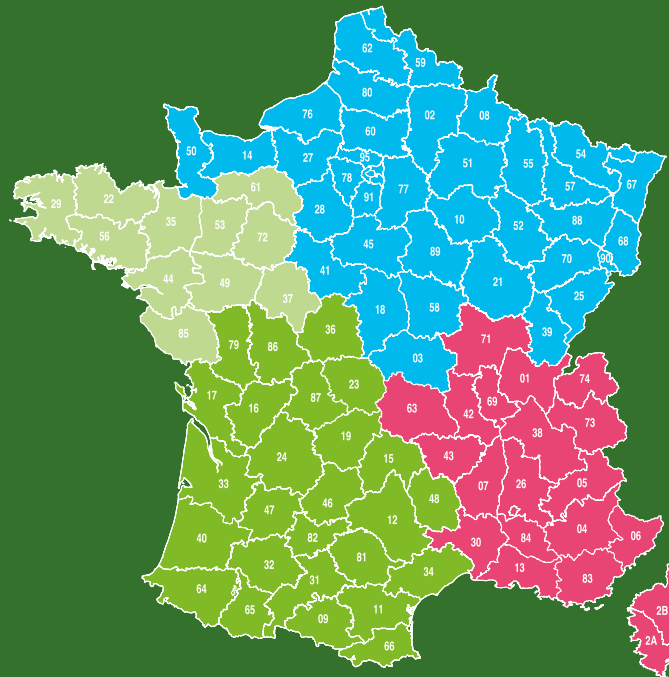
Swanny Chouteau

Directeur Commercial
Seminis France
Tél. : +33 (0)6 87 71 82 07
swanny.chouteau@bayer.com



Clara Bourgagrou

Responsable Développement Sud-Est,
Languedoc Roussillon - Laitue, Melon et Épinard
Tél. : + 33 (0)6 40 65 93 26
clara.bourgagrou@bayer.com



/// Vegetables
by Bayer

**L'accès
le plus rapide
à notre site
internet!**
Prenez en photo
le flash code ci-contre



www.vegetables.bayer.com

Siège social

Bayer Seeds SAS
74 Rue Gorge de Loup
69009 Lyon

Notre service clients est disponible
aux numéros gratuits suivants :
depuis un poste fixe : 00 800 2000 1101
depuis un téléphone portable : +800 2000 1101




Seminis[®]
Grow better together

Toutes les informations concernant les produits, communiquées oralement ou par écrit par une entité du groupe Bayer, ses employés ou ses agents, y compris les informations fournies dans ce document, sont données de bonne foi. Elles ne doivent toutefois pas être considérées comme une représentation par Bayer des rendements ou aptitudes des variétés vendues. Ces rendements ou aptitudes peuvent varier en fonction d'un lieu, des conditions climatiques et autres causes. Le groupe Bayer ne pourra être tenu pour responsable des informations données. Ces informations ne doivent faire partie d'aucun contrat avec une entité du groupe Bayer, sauf indication contraire écrite. De Ruiter[®] est une marque déposée du groupe Bayer. Toutes les autres marques de commerce indiquées dans ce document sont des marques de commerce déposées ou non de groupe Bayer, de ses sociétés apparentées ou de toute autre société affiliée, utilisées avec autorisation. ©2024 Groupe Bayer. Tous droits réservés.