

/// Vegetables
by Bayer

2024/25

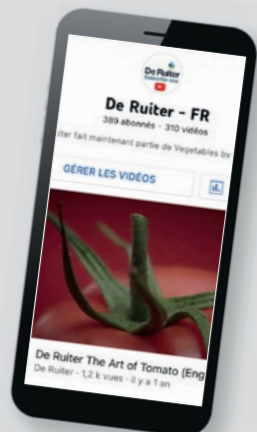


Catalogue De Ruiter




De Ruiter[®]
Grow better together

Restons en contact



► Ne manquez pas nos dernières vidéos youtube



► Restons en contact suivez toutes les actualités ToBRFV via notre groupe WhatsApp



► Suivez toutes nos actualités techniques grâce à nos newsletters !



► Naviguez sur notre site web !



vegetables.bayer.com

/// Vegetables
by Bayer

Sommaire

Tomates p.6

- › Tomates rondes en grappe p.6
- › Tomates rondes p.8
- › Tomates rondes charnues p.9
- › Tomates cerises rondes p.10
- › Tomates cerises rondes de couleurs p.11
- › Tomates cerises allongées p.11
- › Tomates côtelées p.12
- › Tomates cœurs p.12
- › Tomates latines p.13
- › Une palette de couleurs et de formes p.14

Porte-Greffes p.15

Concombres p.18

- › Concombres longs p.18
- › Concombres courts p.21
- › Porte-greffes p.21

Aubergines p.22

Poivrons p.23

- › Poivrons carrés p.23
- › Poivrons corno di toro p.23
- › Piments forts p.24

Maladies et pathogènes p.26



➤➤ ToBRFV : Restez informés !

Le virus du fruit rugueux brun de la tomate (ToBRFV) reste un problème majeur pour le secteur. Dans certaines zones du monde, une grande partie des serres est infectée. C'est précisément pourquoi DeRuiter® travaille afin de développer davantage de variétés résistantes au ToBRFV sur le marché.

➤➤ Nos recherches sur l'impact du porte-greffe face au ToBRFV

La vigueur et l'endurance du porte-greffe sont des outils importants contre le ToBRFV

Nous menons continuellement des essais pour mieux comprendre le rôle du porte greffe dans la transmission du ToBRFV et son impact dans la performance de la résistance. Nos recherches ont montré que le fait qu'un porte-greffe soit résistant ou non au virus du ToBRFV n'a guère d'incidence sur l'apparition des symptômes. La résistance du greffon est déterminante pour l'apparition des symptômes.



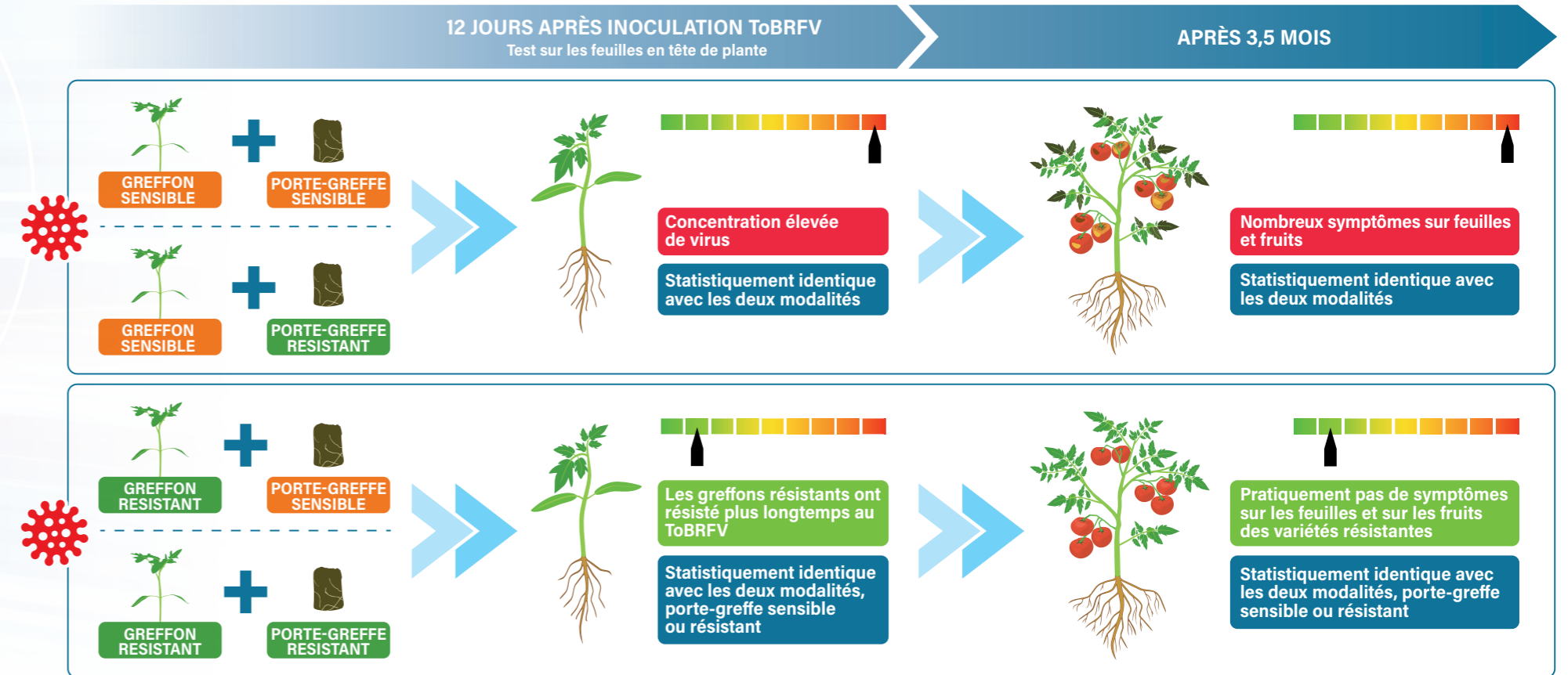
« Nos recherches confirment l'importance la vigueur et l'endurance du porte-greffe. Ils sont une base solide pour assurer une meilleure production, même si le porte-greffe n'est pas résistant au ToBRFV. »

Découvrez la totalité de l'interview de Maxime Coqué, responsable développement tomate serre verre, sur les recherches de Bayer concernant le ToBRFV.



Visitez
notre
site internet

➤➤ Résultat de l'essai réalisé au Benelux en 2023 Influence du porte-greffe sur l'apparition et le niveau d'infection au ToBRFV



Source : Essais d'infections mixtes (ToBRFV + PepMV) au Benelux - 2023

Conclusion de l'essai

Les greffons résistants ont résisté plus longtemps au ToBRFV, mais le porte-greffe, qu'il soit résistant ou sensible, n'a pas eu d'influence.

Tomates rondes en grappe



NOUVEAUTÉ

Présence

HR ToMV:0-2/Pf:A-E/Fol:0,1/Va:0/Vd:0
IR TSWV:0/On/Ma/Mi/Mj

PRODUCTION

- › Peu sensible à la nécrose apicale et à la désorganisation des bouquets.
- › Une plante forte et ouverte avec de larges feuilles et des entrenoeuds courts.
- › Conserve sa vigueur même en conditions estivales en France.

COMMERCIALISATION

- › Belle présentation de grappes uniformes et plates, avec de beaux fruits rouge d'un poids moyen de 130-140g.
- › Une bonne fermeté même en été ainsi qu'une bonne conservation.
- › Variété jointée, facilement reconnaissable, qui peut aussi convenir au marché vrac.



Remplace Plaisance

VARIÉTÉ		POIDS MOYEN	TYPE DE GRAPPE	RÉSISTANCE OÏDIUM (IR ON)	CRÉNEAUX
DAMARESS	Notre grappe gustative	100-120g	jointée	oui	Sol et hors sol, éclairé et non éclairé
LUMINANCE	Notre grappe flexible	120-130 g	non jointée	non	Hors sol
PRESENCE	Notre grappe jointée pour le sud	130 - 140 g	jointée	oui	Sol et hors sol, éclairé et non éclairé
CONFIANCE	Notre grappe endurente	130-140 g	non jointée	oui	Sol et hors sol, éclairé et non éclairé
MARINICE	Notre grappe de calibre supérieur	150-170 g	non jointée	oui	Hors sol, éclairé et non éclairé



Damaress

HR ToMV:0-2/Pf:A-E/Fol:0,1/For/Va:0/Vd:0
IR TSWV:0/On

PRODUCTION

- › Potentiel de rendement élevé comparé aux autres variétés de référence du marché.
- › Plante avec une bonne vigueur.
- › Bon comportement face à l'Oïdium (IR On).

COMMERCIALISATION

- › Calibre du fruit situé entre 100 et 120 g (en fonction de la stratégie de taille).
- › Variété gustative avec un haut °Brix.
- › Présentation jointée des grappes.
- › Belle qualité de fruit avec un beau rouge interne et externe.



Confiance

HR ToMV:0-2/ToTV/Pf:A-E/Fol:0,1/For/Va:0/Vd:0
IR TSWV:0/On

PRODUCTION

- › Variété endurente avec un haut potentiel de rendement.
- › Bon comportement face à l'Oïdium (IR On) et au botrytis.
- › Plante relativement courte, facile à travailler.

COMMERCIALISATION

- › Présentation non jointée des grappes.
- › Fruits à tendance plus plats et plus gros que Luminance.
- › Coloration interne et externe des fruits d'un beau rouge intense.
- › Parties vertes fortes avec une bonne conservation.



Marinice

HR ToMV:0-2/ToTV/Pf:A-E/Fol:0,1/For/Va:0/Vd:0
IR On

PRODUCTION

- › Très haut potentiel de rendement.
- › Résistance intermédiaire à l'Oïdium.
- › Peu sensible à la nécrose apicale des fruits.

COMMERCIALISATION

- › Bonne qualité de fruit avec un poids moyen situé entre 150 et 170 g.
- › Belle couleur interne et externe.
- › Récolte possible en vrac.



Toujours à la gamme

Castella

HR ToMV:0-2/Pf:A-E/Fol :0,1/For/Va:0/Vd:0

Référence des cultures d'automne, « tomate de Noël »

- › Poids moyen : 140 g.
- › Créneau : Hors sol (plantation fin été).

PRODUCTION / COMMERCIALISATION

- › Plante vigoureuse et équilibrée.
- › Potentiel de production élevé sur son créneau.
- › Grappe de gros calibre.



Luminance

HR ToMV:0-2/ToTV/Pf:A-E/Fol:0,1/For/Va:0/Vd:0

PRODUCTION

- › Haut potentiel de production, supérieur à Plaisance.
- › Variété flexible, pouvant convenir à des plantations précoces.
- › Facile à travailler.

COMMERCIALISATION

- › Présentation non jointée des grappes.
- › Fruit d'une brillance intense.
- › Pourcentage élevé de grappe catégorie « extra ».

Tomates rondes

Admiro

HR ToMV:0-2/Pf:A-E/Fol:0,1/For/Va:0/Vd:0
IR On

Référence vrac

- › Poids moyen : 130 - 150 g
- › Créneau : Sol et hors sol.

PRODUCTION

- › Production précoce avec un rendement potentiel final très élevé.
- › Plante très courte, ouverte, générative.
- › Adaptée à toutes structures et climats.

COMMERCIALISATION

- › Fruit légèrement côtelé, de belle coloration rouge.
- › Récolte avec ou sans pédoncule.
- › Bonne conservation.



Toujours à la gamme

Bodar

HR ToMV:0-2/Fol:0,1/Sbl/Sl/Ss/Va:0/Vd:0
IR TSWV:0

Référence gustative en sol

- › Poids moyen : 180 g
- › Créneau : Sol sous abri froid. Plein champ.

PRODUCTION / COMMERCIALISATION

- › Production possible en zone sensible au virus TSWV.
- › Plante vigoureuse.
- › Bonne qualité gustative.

Les rondes charnues

NOUVEAUTÉ

Ferreira

HR ToMV:0-2/ToTV/Fol:0-2/For/ Pf:A-E/Sbl/ Sl/Ss/Va:0/Vd:0
IR ToBRFV/TSWV:0/On/Ma/Mi/Mj

PRODUCTION

- › Poids moyen de 240 à 280 g.
- › Fruit rond, légèrement côtelé.
- › Fort potentiel de rendement.
- › Plante vigoureuse et équilibrée, relativement ouverte.



Rebelski

HR ToMV:0-2/Pf:A-E/Fol:0,1/For/Va:0/Vd:0
IR On

PRODUCTION

- › Variété très précoce, productive et rapide.
- › Résistance intermédiaire à l'Oïdium.
- › Plante de bonne vigueur, port ouvert.

COMMERCIALISATION

- › Fruit très côtelé et brillant.
- › 3-4 fruits uniformes par bouquet.



VARIÉTÉ	POIDS MOYEN	FORME DU FRUIT
FERREIRA	Rendement et qualité 240-280 g	Côtelée
REBELSKI	Précocité et jolie forme 200-250 g	Très côtelée



Tomates cerises rondes

DR0607TC



HR ToMV:0-2/ToTV/Pf:A-E/Fol:0,1/Va:0/Vd:0
IR Ma/Mi/Mj

La flexibilité d'une récolte en grappe ou en vrac, alliée à la qualité.

- › Poids moyen : 13 - 15 g
- › Créneau : Sol et hors sol.

PRODUCTION

- › Bon potentiel de production.
- › Plante assez courte et ouverte, avec une bonne vigueur.
- › Bon comportement face à l'éclatement en conditions normales.

COMMERCIALISATION

- › Très belle couleur rouge brillant des fruits avec un calibre homogène.
- › Bon potentiel gustatif.
- › Bonne tenue des parties vertes.

DRC 564



HR ToMV:0-2/Fol:0,1/Va:0/Vd:0
IR Ma/Mi/Mj/TSWV:0

La perle gustative en vrac

- › Poids moyen : 15 - 18 g
- › Créneau : Hors sol.

PRODUCTION

- › Plante de bonne vigueur.
- › Très haut potentiel de production.
- › Variété assez précoce.

COMMERCIALISATION

- › Très bonne qualité gustative.
- › Fruit brillant de couleur rouge intense.
- › Haut potentiel de °Brix, supérieur à 8.

NOUVEAUTÉ

Roundita



HR ToMV:0-2/ToTV/Pf:A-E/Fol:0,1/For/Va:0/Vd:0
IR Pst:0/Lt/On/Ma/Mi/Mj

La nouvelle tomate cerise pour une récolte vrac ou grappe

- › Poids moyen : 13 - 16 g, selon le type de récolte.
- › Créneau : Hors sol.

PRODUCTION

- › Plante ouverte et générative.
- › Bonne vigueur tout au long de la saison.
- › Bon potentiel de production, jusqu'à 15% de plus que les témoins du marché en grappe.

COMMERCIALISATION

- › Haut potentiel de °Brix, de 8 à 11 °Brix, dès le début de la saison.
- › Belle présentation de grappe compacte et régulière.
- › Fruits brillants avec une belle coloration rouge.

Les cerises rondes de couleurs



JAUNE

Yelorita



HR ToMV:0-2/ToTV/Va:0/Vd:0
IR TYLCV/Pst:0/Ma/Mi/Mj

La cerise ronde jaune (vrac ou grappe)

PRODUCTION / COMMERCIALISATION

- › Poids moyen des fruits situé entre 14 et 18 g.
- › Bon potentiel de production.
- › Très bonne qualité gustative.



ORANGE

Orangita



HR ToMV:0-2/Pf:A-E/Fol:0/For/Va:0/Vd:0
IR Pst:0/On/Lt/Ma/Mi/Mj

La cerise ronde orange

PRODUCTION / COMMERCIALISATION

- › Poids moyen des fruits situé entre 11 et 16 g.
- › Couleur orange brillante attractive.
- › A récolter bien orange pour optimiser la qualité gustative.

Les cerises allongées



ORANGE

Leonisher



HR ToMV:0-2/ToTV/Fol:0/Pf:A-E
IR Pst:0/Ma/Mi/Mj

La tomate cerise allongée orange, à récolter en vrac ou grappe

- › Poids moyen : 9 - 14 g, selon le type de récolte.
- › Créneau : Hors sol. A essayer en sol.

PRODUCTION

- › Rendement équivalent au témoin du marché (récolte vrac).
- › Plante ouverte et vigoureuse, équilibrée à générative.
- › Haute résistance à la Cladosporiose (HR Pf:A-E).

COMMERCIALISATION

- › Fruits allongés avec une belle couleur orange.
- › Belle présentation de la grappe.
- › Bon potentiel gustatif, niveau de °Brix compris entre 7,5 et 10 °Brix.

ROUGE

Dasher



HR ToMV:0-2/Va:0/Vd:0
IR Ma/Mi/Mj

La cerise allongée rouge

- › Poids moyen : 15 - 16 g
- › Créneau : Sol et hors sol.
- › Très bon taux de °Brix

PRODUCTION / COMMERCIALISATION

- › Plante très courte, vigoureuse, assez ouverte en été.
- › Très bonne nouaison.
- › Bon potentiel gustatif avec une texture fondante et un fort taux de °Brix.





Roujande

HR ToMV:0-2/ToTV/Pf:A-E/Fol:0/For/Va:0/Vd:0
IR On

Tomate plate et côtelée de couleur rouge

- › Poids moyen : 230 - 260 g
- › Créneau : Sol et hors sol.

PRODUCTION

- › Potentiel de rendement élevé, avec une bonne régularité.
- › Plante ouverte et équilibrée avec une vigueur moyenne.
- › Bonne nouaison des fruits durant la saison.
- › Variété possédant la résistance intermédiaire à l'Oïdium (On) et la haute résistance à la Cladosporiose (Pf:A-E).

COMMERCIALISATION

- › Poids moyen des fruits situé entre 230 et 260 g.
- › Fruit côtelé avec une couleur rouge brillant.
- › Peu sensible à la formation de cicatrices pistillaires.
- › Goût et °Brix répondant aux attentes du marché.

Vaincoeur

HR ToMV:0-2/ToTV/Pf:A-E/Fol:0/For/Va:0/Vd:0
IR On

Notre dernière tomate en forme de cœur

- › Poids moyen : 250 - 270 g.
- › Créneau : Sol et hors sol.

PRODUCTION

- › Haut potentiel de rendement.
- › Résistance intermédiaire à l'Oïdium.
- › Plante relativement vigoureuse.
- › Peu sensible à la nécrose apicale du fruit.

COMMERCIALISATION

- › Un fruit en forme de cœur, uniforme toute la saison.
- › Relativement ferme avec une belle couleur rouge brillante.
- › Bonne conservation des fruits.
- › Appréciations du goût et visuelle équivalentes au témoin DR7024TS.



DR7024TS

HR ToMV:0-2/ToTV/Ff:A-E/Fol:0/For/Va:0/Vd:0
IR On

Notre «Joli -Coeur»

- › Poids moyen : 250 - 350 g.
- › Créneau : Sol et hors sol.

PRODUCTION

- › Variété précoce avec un fort potentiel de rendement.
- › Bon comportement en jours courts.

COMMERCIALISATION

- › Très belle forme en cœur dès les premiers bouquets, attractive pour le marché.
- › Calibre homogène sur toute la saison.
- › Très bon potentiel gustatif.



NOUVEAUTÉ

Fulvento

HR ToMV:0-2/ToTV/Fol:0,1/For/Pf:A-E/Va:0/Vd:0
IR On

La forme typique « San Marzano » associée aux résistances Oïdium (IR) et Cladosporiose (HR)

- › Poids moyen : 130 - 140 g.
- › Créneau : Hors sol.

PRODUCTION / COMMERCIALISATION

- › Fruit allongé de type « San Marzano ».
- › Plante vigoureuse.
- › Haute résistance à la Cladosporiose et résistance intermédiaire à l'Oïdium.
- › Moins sensible à la pourriture apicale du fruits que les variétés témoins sur le marché.



Portento

HR ToMV:0-2/TSWV/Fol:0,1/Va:0/Vd:0
IR Ma/Mi/Mj

La tomate à la forme typique « San Marzano »

- › Poids moyen : 120 - 140 g.
- › Créneau : Sol et hors sol.

PRODUCTION / COMMERCIALISATION

- › Fruit allongé de type « San Marzano ».
- › Plante de bonne vigueur, bien équilibrée.
- › La variété de référence dans ce segment.
- › Bon potentiel de production.



Une palette de couleurs et de formes

Caramba

180-200 g

HR ToMV:0-2/Pf:A-E/Fol:0,1/Va:0/Vd:0
IR Ma/Mi/Mj

Ronde charnue à récolter verte.

- › Tomato verte à récolter lorsque l'attache pistillaire commence à rougir.
- › Chair rouge.
- › Plante vigoureuse.

Zebrino

30-40 g

HR ToMV:0-2/Va:0/Vd:0
IR Ma/Mi/Mj

Cocktail ronde zébrée rouge-vert / Vrac.

- › Fruit rouge sombre avec des zébrures.
- › Texture ferme.
- › Récolte uniquement en vrac.

DRK 936

70-90 g

HR ToMV:0-2/Pf:A-E/Fol:0,1/For/Va:0/Vd:0
IR Ma/Mi/Mj

Allongée rose / Vrac.

- › Plante puissante.
- › Bonne qualité gustative avec une saveur douce.

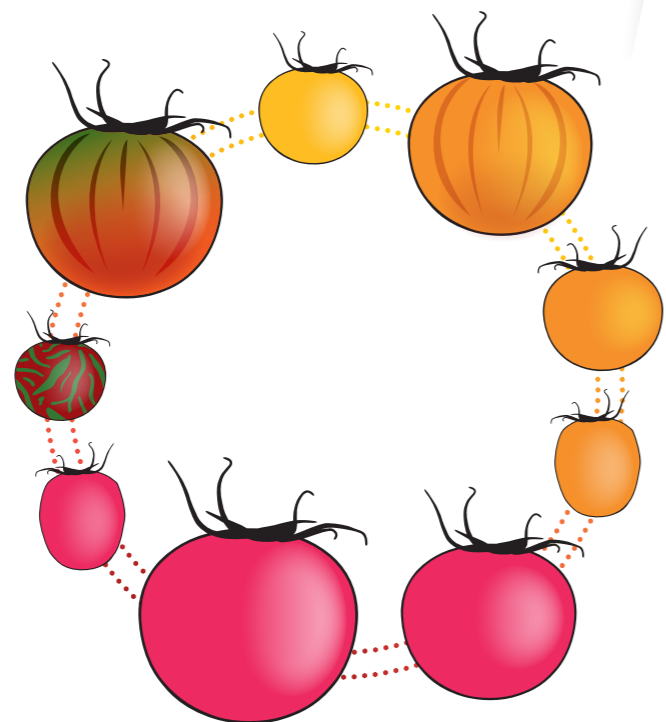
Lorenzo

110-120 g

HR ToMV:0-2/ToTV/Pf:A-E/Fol:0/For/Va:0/Vd:0

Ronde jaune / Grappe - Vrac.

- › La variété de référence en grappe jaune.
- › Belle coloration jaune attractive.



Beorange

180-190 g

HR ToMV:0-2/Pf:A-E/Fol:0,1/For/Va:0/Vd:0

Ronde charnue orange.

- › Couleur et forme attractive.
- › Très bon potentiel gustatif.

Bolzano

110-120 g

HR ToMV:0-2/Pf:A-E/Fol:0,1/For/Va:0/Vd:0

Ronde orange / Grappe - Vrac.

- › La variété de référence en grappe orange.
- › Belle coloration orange.

Organza

90-110 g

HR ToMV:0-2/Pf:A-E/Fol:0,1/For/Va:0/Vd:0
IR On

Allongée orange / Vrac.

- › Récolte vrac. Fort potentiel de production.
- › Variété très souple à conduire.

Tatemaru Muchoo

180-220 g

HR ToMV:0-2/ToTV/Pf:A-F/Fol:0,1/For/Va:0/Vd:0
IR On

Ronde rose / Vrac.

- › Plante vigoureuse et générative, avec un haut potentiel de rendement.

Tomimaru Muchoo

130-150 g

HR ToMV:0-2/Pf:A-E/Fol:0,1/For
IR Ma/Mi/Mj

Ronde Rose / Vrac.

- › Très bon potentiel gustatif.
- › Plante avec une forte vigueur.

Porte-greffes

Une gamme de porte-greffes variée et complète

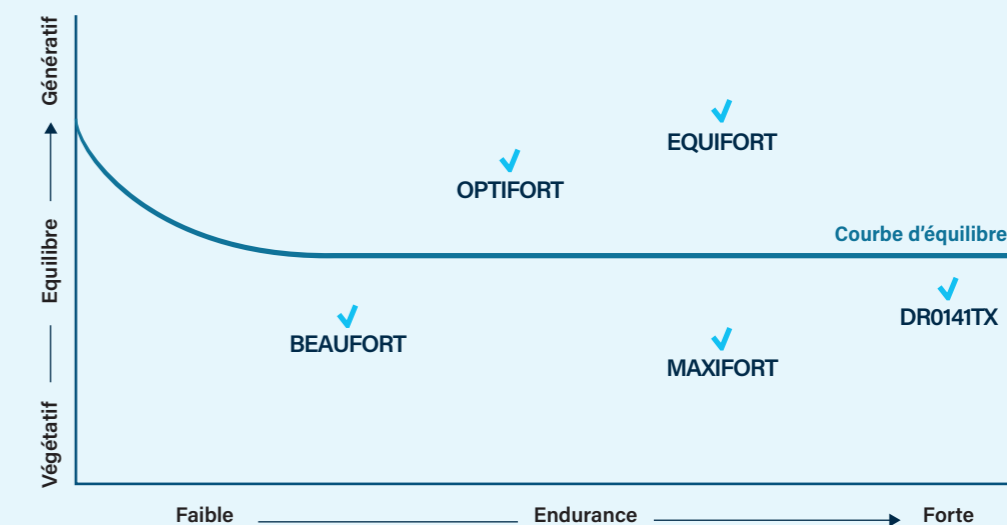
Nos porte-greffes sont des hybrides interspécifiques, parfaitement adaptés à l'ensemble des variétés. Leurs résistances permettent au système racinaire de se protéger face aux principales maladies et agents pathogènes.

Résistances communes à nos porte-greffes :

HR ToMV:0-2/Fol:0,1/For/PI/Va:0/Vd:0

IR Ma/Mi/Mj

Le positionnement



Equifort

Les racines de la force générative

LES CARACTÉRISTIQUES

- › Favorise un poids moyen des fruits plus élevé et un nombre de bouquets par plante plus important.
- › Assure un bon équilibre aux plantes, tout en conservant une bonne vigueur.
- › Facilite la conduite de la culture.
- › Conduit à des rafles fortes et d'un vert soutenu.



DR0141TX

Les racines de la puissance

LES CARACTÉRISTIQUES

- › Allie puissance et équilibre.
- › Fournit un excellent comportement pour la culture de petits fruits.
- › Permet un bon maintien de vigueur et de nouaison en conditions de moindre luminosité.
- › Assure un rendement potentiel optimal grâce à une bonne vigueur même en cas de fortes chaleurs, qui se traduit par des fortes sorties de bouquets et des plantes puissantes même après de longs mois de culture.



Optifort

Les racines de l'équilibre

LES CARACTÉRISTIQUES

- › Fournit un très bon équilibre dès la plantation.
- › Permet une prise de vigueur progressive en cours de culture.
- › Conserve l'équilibre même en cas de conditions de moindre luminosité.
- › Convient pour le nord de la France sur des variétés ayant une vigueur moyenne à supérieure.



Maxifort

Les racines de la flexibilité

LES CARACTÉRISTIQUES

- › Allie puissance et flexibilité, adapté à tous types de variétés.
- › Maintient une très bonne vigueur sur toute la durée de la culture.
- › Permet d'obtenir une bonne couverture foliaire en cas de fortes chaleurs.
- › Fournit un très bon comportement en cultures pleine terre face au Corky Roots.



Beaufort

Les racines du contrôle

LES CARACTÉRISTIQUES

- › Adapté aux variétés de tomate très vigoureuses.
- › Fournit un bon comportement sur aubergine en sol sur Verticilliose.
- › Apprécie pour son comportement face aux nématodes (résistance intermédiaire).



Concombres longs



CULTURES DE PRINTEMPS

Vertuo

Le parfait trio : rendement, qualité, sécurité

HR Cca/Ccu

IR Px

Vertuo est une variété de concombre pour le printemps avec un fort potentiel de rendement, une haute qualité de fruit et un bon comportement face à l'Oïdium.

LA PLANTE, LE FRUIT

- › Une variété adaptée pour les cultures de printemps (première culture sur 2 ou sur 3), en Parapluie et en «V».
- › Un fort potentiel de rendement.
- › Un développement régulier des axillaires pour un rendement constant tout au long de la culture, qui permet une optimisation de la planification (main-d'oeuvre, récolte, conditionnement, vente).
- › Des fruits de haute qualité toute la saison.
- › Conduite de plante similaire à celle du témoin du marché.
- › Un bon comportement face à l'Oïdium.



DISPONIBLE EN
GRAINES
CERTIFIÉES
BIOLOGIQUES



NOUVEAUTÉ

CULTURES DE PRINTEMPS

Paxtor

Rendement et qualité

HR Cca/Ccu

IR Px

Potentiel de rendement élevé associé à une production de fruit uniforme et de qualité.

LA PLANTE, LE FRUIT

- › Haut potentiel de production avec un poids de fruits comparable aux témoins du marché.
- › Production constante et précoce pour une arrivée tôt sur le marché.
- › Bonne qualité et conservation des fruits d'après de nombreux résultats d'essais de la station de recherche belge indépendante PSKW et de producteurs.
- › Vigueur moyenne des plantes et croissance équilibrée.
- › Poids moyen de fruit uniforme de 400 g.
- › Longueur de fruit de 32 cm en moyenne (Données centre d'expérimentation De Ruiter en 2023).
- › Très belle forme de fruit et jolie couleur.
- › Résistance Intermédiaire à l'Oïdium.



CULTURES D'ÉTÉ

Georgia

Endurance, rendement et confiance

HR CVYV/Ccu/Px

IR CGMMV/CMV/Cca

Georgia est une variété de concombre d'été et d'automne, résistante intermédiaire au CGMMV adaptée pour les cultures traditionnelles et en fil haut.

LA PLANTE, LE FRUIT

- › Un fort potentiel de rendement.
- › Une vigueur moyenne à forte, idéale pour les cultures d'été et d'automne.
- › Une variété endurente, assurant la production jusqu'à la fin de culture.
- › Une variété facile à travailler, avec un développement régulier des axillaires.
- › Des fruits de bonne qualité et uniformes tout au long de la saison.
- › Un pack complet de résistances : haute résistance à l'Oïdium et résistance intermédiaire au CGMMV.



DISPONIBLE EN
GRAINES
CERTIFIÉES
BIOLOGIQUES



CULTURES D'ÉTÉ

Davida

Qualité, endurance et résistances

HR CVYV/Cca/Ccu/Px

IR CGMMV/CMV

Davida est une variété de concombre d'été et d'automne, résistante intermédiaire au CGMMV adaptée pour les cultures traditionnelles.

LA PLANTE, LE FRUIT

- › Une plante vigoureuse et endurente avec un fort potentiel de rendement.
- › Une plante générative à entre-nœud court au départ qui s'équilibre par la suite après la sortie des axillaires.
- › Une excellente qualité des fruits jusqu'à la fin de la saison.
- › Un pack complet de résistances : haute résistance à l'Oïdium et résistance intermédiaire au CGMMV.



DISPONIBLE EN
GRAINES
CERTIFIÉES
BIOLOGIQUES



NOUVEAUTÉ

CULTURES D'ÉTÉ

Gomax

Rapidité et rendement

HR CVYV/Ccu

IR CGMMV/CMV/Cca/Px

Potentiel de rendement élevé combiné à une Résistance Intermédiaire à l'Oïdium et au CGMMV.

LA PLANTE, LE FRUIT

- › Potentiel de rendement supérieur de 10 % en moyenne par rapport aux témoins du marché avec un très bonne précocité.
- › Fruits uniformes.
- › Longueur du fruit entre 28 et 35 cm.
- › S'intègre bien dans un système à 3 cultures.
- › Maintient un potentiel de production élevé dans une serre infectée par le CGMMV.



VARIÉTÉ	CRÉNEAU	TYPE DE CULTURE	CALIBRES	PLANTE ET FRUIT	RÉSISTANCES
VERTUO	Printemps	› Cultures traditionnelles › Hors sol et sol	400-500 g	› Variété avec un fort potentiel de rendement › Croissance régulière des pousses latérales › Bonne qualité de fruits toute la saison	HR Cca/Ccu IR Px
PAXTOR	Printemps	› Cultures traditionnelles › Hors sol	400 g	› Haut potentiel de production › Bonne qualité et conservation des fruits › Résistance Intermédiaire à l'Oïdium.	HR Cca/Ccu IR Px
NOUVEAUTÉ					
IR CGMMV GEORGIA	Été	› Cultures fil haut et traditionnelles › Hors sol et sol	450-500 g	› Variété avec un haut potentiel de rendement › Plante endurente avec une vigueur moyenne à forte › Bonne qualité de fruits toute la saison	HR CVYV/Ccu/Px IR CGMMV/CMV/Cca
IR CGMMV DAVIDA	Été	› Cultures traditionnelles › Hors sol et sol	450-500 g	› Variété avec une excellente qualité de fruit jusqu'à la fin de la saison › Plante endurente avec un fort potentiel de rendement › Variété à tendance générative	HR CVYV/Cca/Ccu/Px IR CGMMV/CMV
IR CGMMV GOMAX	Été	› Cultures traditionnelles › Hors sol	400 g	› Très bon potentiel de rendement en kg/m ² et en pièce/m ² › Résistance Intermédiaire à l'Oïdium et au CGMMV › Bonne qualité des fruits et bonne durée de conservation › Adaptée aux systèmes 2 et 3 cultures	HR CVYV/Ccu IR CGMMV/CMV/Cca/Px
NOUVEAUTÉ					
LOUSTIK	Été	› Cultures fil haut et traditionnelles › Hors sol et sol	400-500 g	› Excellente précocité avec un très haut potentiel de rendement › Bon équilibre végétatif/génératif › Variété rustique, peu sensible aux brûlures de tête › Bonne qualité des fruits toute la saison	HR Ccu IR CMV/Px

Concombres longs

Calendrier de plantations

/ Plantation
/ Sous certaines conditions. Demandez conseil à votre technicien

	JAN	FEV	MAR	AVRIL	MAI	JUIN	JUIL	AOÛT	SEP	OCT	NOV	DÉC
VERTUO	/	/	/	/								
PAXTOR	/	/	/									
GEORGIA			/	/	/	/	/	/	/	/	/	/
DAVIDA			/	/	/	/	/	/	/	/	/	/
GOMAX				/	/	/	/	/	/	/	/	/
LOUSTIK			/	/	/	/	/	/	/	/	/	/

Le porte-greffe RS841

HR Foc:1,2/Fom:0,1,1,2,2/Fon:1,2/For/Ps
IR Rs/Vd/Ma/Mi/Mj

La référence pour le greffage des melons, concombres, pastèques



Concombre court épineux

Sumun

HR CVYV/Ccu/Px
IR CMV/CYSDV



› Créneau : sol et hors sol.
 › Calibre : 19 - 21 cm de longueur, 3,8 - 4 cm de diamètre



DESCRIPTION
 › Plante de vigueur moyenne et semi-ouverte.
 › Très bon potentiel de rendement.
 › Bonne qualité des fruits : couleur, uniformité de la taille et de la forme.

Mini-Concombre lisse

Splash

HR CVYV/Ccu/Px
IR CGMMV

› Créneau : sol et hors sol.
 › Calibre : 10-15cm de longueur.

DESCRIPTION
 › Haut potentiel de rendement.
 › Fruits uniformes de belle couleur.
 › Haute Résistance à l'Oïdium et Résistance Intermédiaire au CGMMV.
 › Bonne durée de conservation.





Mirabelle

Fruit noir et très brillant

- › Poids moyen : 200 - 250g.
- › Longueur : 23 cm.
- › Type : long.
- › Type de culture : abris froids & plein champ.

Madonna

Fruit violet foncé

- › Poids moyen : 350 g.
- › Type : ovale.
- › Type de culture : abris froids.



Black Bell

Variété utilisée aussi dans l'industrie

- › Poids moyen : 380 g.
- › Longueur : 20-24 cm.
- › Diamètre : 8-10 cm.
- › Type : long.
- › Type de culture : plein champ.



Birgah

Variété utilisée aussi dans l'industrie

- Un fruit rond et violet foncé**
- › Poids moyen : 400 - 450 g.
- › Diamètre : 12 - 15 cm.
- › Type : rond.
- › Type de culture : abris froids.



DSP 7054

HR Tm:0-3

Couleur vert/orange

- › Poids moyen : 190 - 220 g.
- › Longueur x diamètre : 9 x 9 cm.
- › Type de culture : cultures chauffées hors sol.
- › Plante ouverte et précoce.

Corno di toro



Minerva

HR Tm:0-2

IR TSWV:0

Couleur vert/rouge

- › Poids moyen : 150 g.
- › Longueur x diamètre : 22 x 5 cm.
- › Type de culture : Abris froids et plein champ.
- › Très joli fruit à chair épaisse et uniforme.
- › Coloration rouge assez lente avec une bonne teinte finale.

Everley

HR Tm:0-3

IR TSWV

Couleur jaune

- › Poids moyen : 200 - 230 g.
- › Longueur x diamètre : 10 x 9 cm.
- › Type de culture : cultures chauffées hors sol.
- › Haut potentiel de rendement.
- › Plante vigoureuse, conseillé pour les régions à forte luminosité.
- › Remplace la variété San Siro.

Pinokkio

HR Tm:0-2

IR TSWV

Couleur ivoire/orange

- › Poids moyen : 90 - 120 g.
- › Longueur x diamètre : 17 x 4.5 cm.
- › Type de culture : Abris froids et plein champ.
- › Coloration ivoire à orange après maturation.
- › Goût sucré.

NOUVEAUTÉ

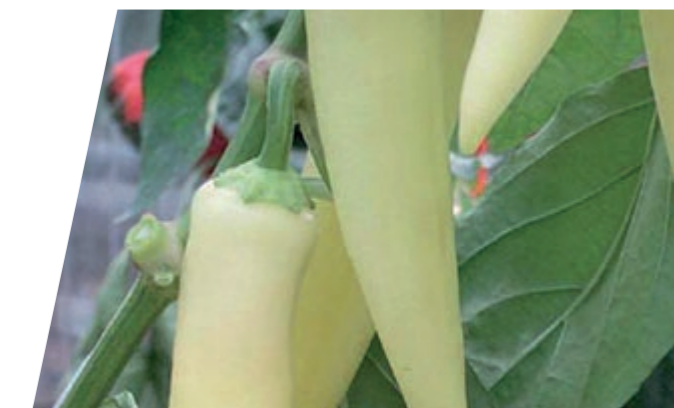
Chero

HR Tm:0-3

IR TSWV:0

Couleur jaune

- › Poids moyen : 180 - 220 g.
- › Taille du fruit : 85-90 mm
- › Type de culture : cultures chauffées hors sol.
- › Haut potentiel de rendement.
- › Plante compacte et générative.
- › Bonne nouaison des fruits.



Piments forts



Lapid

HR Tm:0

Couleur Vert

- › Poids moyen : 80 -90 g.
- › Longueur x diamètre : 20 x 3 cm.
- › Fruit avec une peau lisse et une chair épaisse.
- › Plante rustique.



Capel hot

HR Tm:0-3

IR TSWV

Couleur jaune

- › Poids moyen : 60 g.
- › Longueur x diamètre : 10 x 9 cm.
- › Type de culture : Abris froids et plein champ.
- › Bonne structure de plante.



Porte-greffe poivron Capsifort

HR PVY:0/Tm:0

IR TSWV

- › Utilisation en conditions phytophthora et nématodes.

Autres types de poivrons

Gypsy



HR Tm:0

Long, couleur ivoire à rouge

- › Poids moyen : 50 - 70 g.
- › Longueur x diamètre : 10 x 6 cm.
- › Très précoce.

Lido



HR Tm:0

1/2 long, couleur vert à rouge

- › Poids moyen : 220 - 250 g.
- › Longueur x diamètre : 14 x 10 cm.
- › Type de culture : Abris froids et plein champ.
- › Bonne couverture foliaire.



Ramiro

HR Tm:0

Couleur rouge

- › Poids moyen : 100 - 120 g.
- › Longueur x diamètre : 21 x 4 cm.
- › Type de culture : Abris froids et plein champ.
- › Excellent potentiel gustatif.
- › Production élevée.

A series of horizontal dotted lines for handwritten notes, spanning the right side of the page.

Maladies et pathogènes

ESPÈCE	AGENT	DÉNOMINATION USUELLE	CODE I.S.F.*	DÉNOMINATION OFFICIELLE	HR	IR	COMMENTAIRES	
CONCOMBRE	virus	Virus de la marbrure du concombre	CGMMV	Cucumber green mottle mosaic virus	X	X		
		Mosaïque du concombre	CMV	Cucumber mosaic virus	X	X	Serogroups I, II	
		Virus des nervures jaunes du concombre	CVYV	Cucumber vein yellowing virus	X	X		
		Cucurbit yellow stunting disorder virus	CYSDV	Cucurbit yellow stunting disorder virus		X		
	champignon	Corynespora	Cca	Corynespora cassiicola	X	X		
		Cladosporiose	Ccu	Cladosporium cucumerinum	X			
		Oïdium	Px	Podosphaera xanthii	X	X		
		Fusarium wilt	Foc	Fusarium oxysporum f. sp. cucumerinum				
		Fusarium wilt	Fom	Fusarium oxysporum f. sp. melonis				
		Fusariose racinaire	For	Fusarium oxysporum f. sp. radicle-lycopersici	X			
		Phomopsis	Ps	Phomopsis sclerotioïdes	X			
		Bacterial wilt	Rs	Ralstonia solanacearum				
		Verticilliose	Vd	Verticillium dahliae	X			
				Ma	Meloidogyne arenaria			
		Mi	Meloidogyne incognita					
		Mj	Meloidogyne javanica					
POIVRON	virus	Mosaïque du tabac	Tm	Tobacco mosaic tobamovirus	X		Pathotypes : P0, P1, P1.2 et P1.2.3	
		Maladie bronzée de la tomate	TSWV	Tomato spotted wilt virus		X		
	virus	Virus Y de la Pomme de Terre	PVY	Potato virus Y	X		Pathotype 0,1,1.2	
	champignon	Phytophthora	Pc	Phytophthora capsici		X		
TOMATE	nématode	Nématodes à galles	Ma Mi Mj	Meloidogyne arenaria Meloidogyne incognita Meloidogyne javanica		X		
		virus	Virus du fruit rugueux brun de la tomate	ToBRFV	Tomato brown rugose fruit virus		X	
			Mosaïque de la tomate	ToMV	Tomato mosaic virus	X		Pathotypes : 0, 1, 2, 1.2
	Maladie bronzée de la tomate		TSWV	Tomato spotted wilt virus	X			
	Virus des feuilles jaunes en cuillère		TYLCV	Tomato yellow leaf curl virus		X		
		Virus Torrado de la tomate	ToTV	Tomato torrado virus	X			
	bactérie	Moucheture bactérienne	Pst	Pseudomonas syringae pv. tomato		X	Race 0	
	champignon	Chancre à Alternaria		Aal	Alternaria alternata f. sp. lycopersici	X		
			Stemphyliose	Sbl/SI/Ss	Stemphylium botryosum f. sp. lycopersici, Stemphylium lycopersici, Stemphylium solani	X		
		Verticilliose	Va/Vd	Verticillium albo-atrum & dahliae	X		Race 0	
		Fusariose vasculaire	Fol	Fusarium oxysporum f. sp. lycopersici	X		Races européennes : 0, 1 et 2	
		Cladosporiose	Pf	Passalora fulva	X		Races A, B, C, D, E	
		Fusariose racinaire	For	Fusarium oxysporum f. sp. radicle-lycopersici	X			
		Oïdium	Lt	Leveillula taurica		X		
Oïdium		On	Oidium neolycopersicum (ex Oidium lycopersicum)		X			
Corky Root		PI	Pyrenochaeta lycopersici	X	X			
nématode		Nématodes à galles		Ma	Meloidogyne arenaria			
			Mi	Meloidogyne incognita				
			Mj	Meloidogyne javanica				

* I.S.F. : International Seed Federation

› Haute Résistance (HR) :

Aptitude d'une plante à fortement limiter l'activité d'un ravageur ou d'un agent pathogène spécifique et/ou à limiter les symptômes d'une maladie en comparaison d'une plante sensible. En cas d'attaque importante du ravageur ou de l'agent pathogène, ces variétés pourront développer quelques symptômes. De nouvelles races ou des races peu fréquentes d'un ravageur ou d'un agent pathogène donné, peuvent contourner cette résistance de manière parfois complète.

› Résistance Intermédiaire (IR) :

Les variétés dotées d'une résistance intermédiaire à un ravageur ou à un agent pathogène spécifique pourront se montrer plus performantes que les variétés sensibles en cas d'attaque modérée ou sévère de ce ravageur ou de cet agent pathogène. Ces variétés pourront présenter davantage de symptômes que les variétés résistantes dans les mêmes conditions d'attaque modérée ou sévère de ce ravageur ou de cet agent pathogène.

› Immunité :

Le vendeur ne garantit aucune immunité sur sa gamme de semences ; l'immunité étant la capacité d'une plante à ne pas être sujette à l'attaque d'un pathogène spécifique.

› Semences non traitées :

Par définition, elles ne bénéficient pas de la protection de base des semences en usage dans le marché, pour tout problème de levée, maladie, parasites, etc. ou toute autre altération dans le développement de la variété. L'acheteur reconnaît et accepte les risques liés à la commande de semences non traitées.



Equipe France



Clémentine Crombez
Responsable Grands Comptes
Tél. : 06 85 40 40 90
clementine.crombez@bayer.com



Adeline Guirriec
Responsable Grands Comptes
Tél. : 06 07 81 71 75
adeline.guirriec@bayer.com



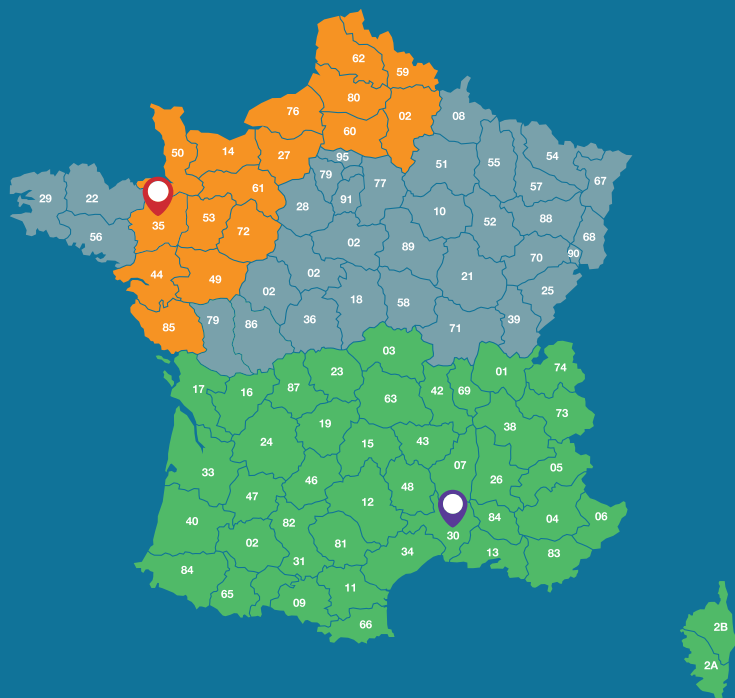
Lucile Fort
Responsable Grands Comptes
Tél. : 06 43 95 63 52
lucile.fort@bayer.com



Cloé Toper
Responsable Développement
Tél. 06 43 34 42 61
cloe.toper@bayer.com



Aurélie Vaysse
Responsable Développement
Tél. 06 02 02 76 16
aurelie.vaysse@bayer.com



/// Vegetables
by Bayer

Siège social

Bayer Seeds SAS
74 Rue Gorge de Loup
69009 Lyon, France

Site de Nîmes

Chemin des Canaux
CS 17270 - 30918 NIMES Cedex 2
email : bayer.france@bayer.com

Notre service clients est disponible
aux numéros gratuits suivants :
depuis un poste fixe : **00 800 2000 1101**
depuis un téléphone portable : **+800 2000 1101**



www.vegetables.bayer.com

Toutes les informations concernant les produits, communiquées oralement ou par écrit par une entité du groupe Bayer, ses employés ou ses agents, y compris les informations fournies dans ce document, sont données de bonne foi. Elles ne doivent toutefois pas être considérées comme une représentation par Bayer des rendements ou aptitudes des variétés vendues. Ces rendements ou aptitudes peuvent varier en fonction d'un lieu, des conditions climatiques et autres causes. Le groupe Bayer ne pourra être tenu pour responsable des informations données. Ces informations ne doivent faire partie d'aucun contrat avec une entité du groupe Bayer, sauf indication contraire écrite. De Ruiter® est une marque déposée du groupe Bayer. Toutes les autres marques de commerce indiquées dans ce document sont des marques de commerce déposées ou non de groupe Bayer, de ses sociétés apparentées ou de toute autre société affiliée, utilisées avec autorisation. ©2024 Groupe Bayer. Tous droits réservés.